



ENERGIEAGENTUR
Rheinland-Pfalz

ENERGIEEFFIZIENZ IN UNTERNEHMEN – FÖRDERMÖGLICHKEITEN NUTZEN, UM KOSTEN ZU REDUZIEREN

11. November 2015 | Dipl.-Ing. Peter Müller | Friedewald

www.energieagentur.rlp.de
twitter.com/energie_rlp





ENERGIEAGENTUR
Rheinland-Pfalz

REGIONALBÜRO WESTERWALD

TEIL DER ENERGIEAGENTUR RHEINLAND-PFALZ

- » Landesweite Plattform für die Energiewende
- » Wir informieren, vernetzen, moderieren und unterstützen
- » Produkt- und anbieterneutrale, unabhängige Information
- » Wegbereiter für die am Markt tätigen Akteure
- » Regional angepasste Unterstützung
- » Zentrale in Kaiserslautern, Regionalbüro in Altkirchen
- » Region Westerwald: 3 Landkreise, 26 Verbandsgemeinden, große kreisangehörige Stadt Neuwied
- » 100-prozentige GmbH des Landes



GLIEDERUNG



ENERGIEAGENTUR
Rheinland-Pfalz

1. Nutzen und Handlungsfelder der Energiewende
2. Situation im Unternehmensbereich
3. Überblick über die Fördermöglichkeiten
4. Ausgewählte Förderprogramme
5. Zusammenfassung



ENERGIEAGENTUR
Rheinland-Pfalz

1. NUTZEN UND HANDLUNGSFELDER DER ENERGIEWENDE



NUTZEN DER ENERGIEWENDE



ENERGIEAGENTUR
Rheinland-Pfalz

WELCHEN NUTZEN HAT DIE ENERGIEWENDE?

- » Risikovorsorge – Ausstieg aus der Atomenergie
- » Klima-, Ressourcen- und Umweltschutz
- » Förderung der Wertschöpfung vor Ort
- » Minderung der Abhängigkeit von Energieimporten
- » Größere Unabhängigkeit von der Preisentwicklung fossiler Energieträger
- » Nachhaltige Kosteneinsparung



HANDLUNGSFELDER DER ENERGIEWENDE



ENERGIEAGENTUR
Rheinland-Pfalz

PERSPEKTIVEN DER BETRACHTUNG

- | | |
|-------------------|----------------------------|
| » Strom | » Energie einsparen |
| » Wärme | » Energie effizient nutzen |
| » Mobilität | » Erneuerbare Energien |
| » Erzeugung | » Wind |
| » Transport/Netze | » Sonne |
| » Speicherung | » Biomasse |
| » Verbrauch | » Wasser |
| | » Geothermie |





ENERGIEAGENTUR
Rheinland-Pfalz

2. SITUATION IM UNTERNEHMENSBEREICH

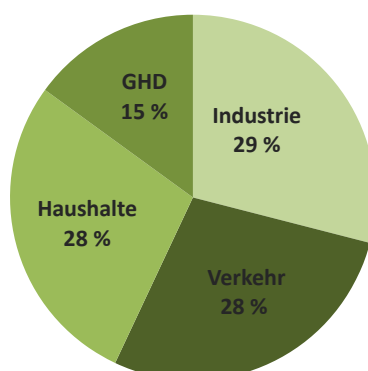


SITUATION IM UNTERNEHMENSBEREICH



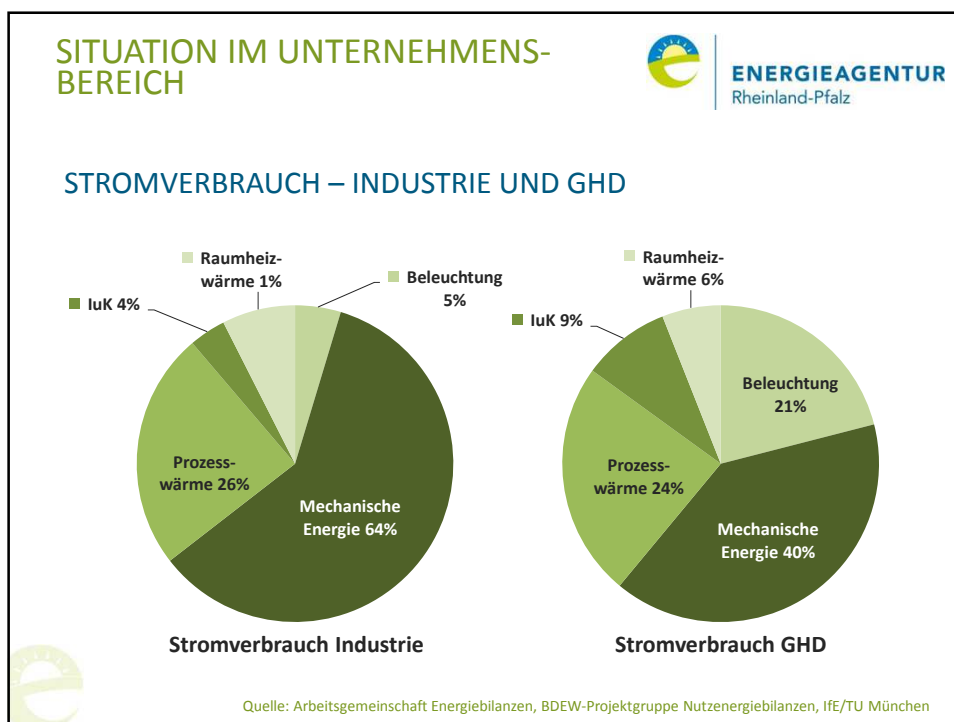
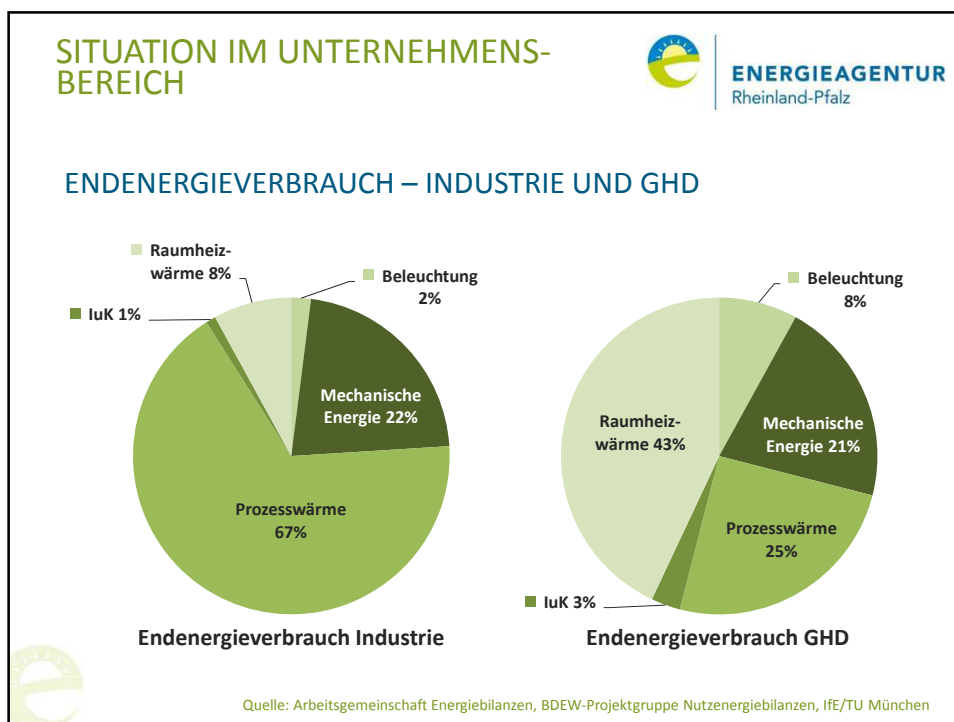
ENERGIEAGENTUR
Rheinland-Pfalz

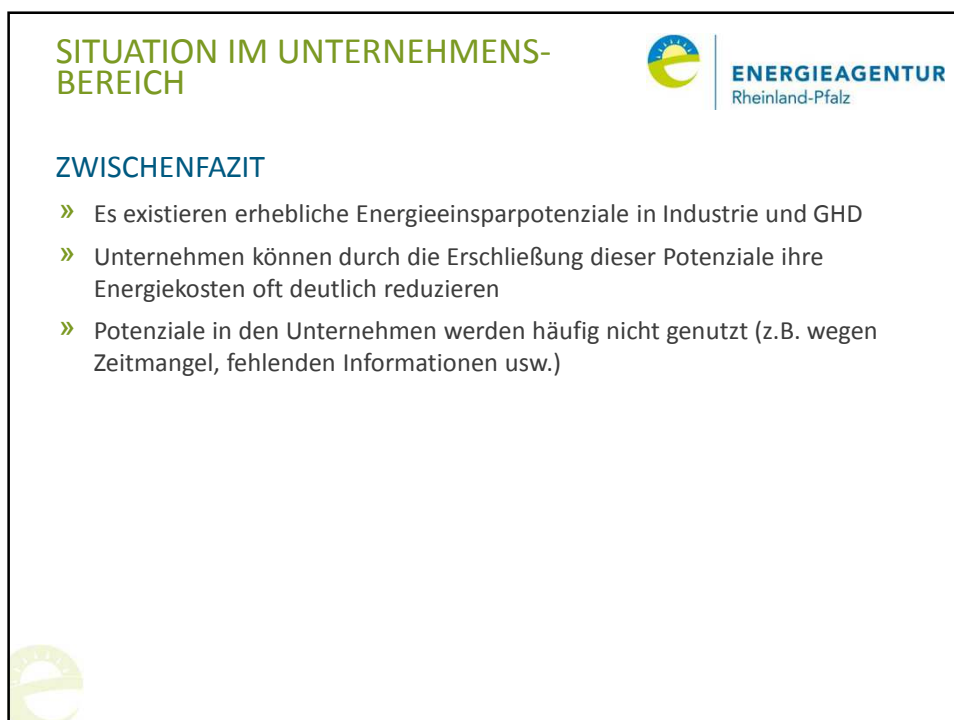
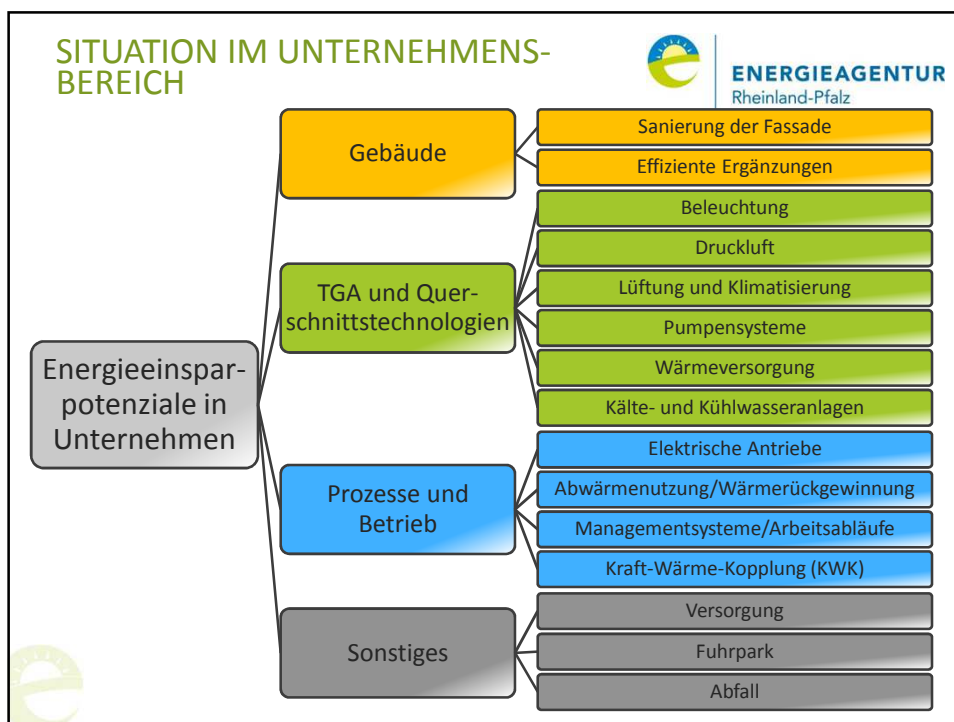
ANTEILE AM ENDENERGIEVERBRAUCH IN DEUTSCHLAND IM JAHR 2013



Quelle: Arbeitsgemeinschaft Energiebilanzen e.V. 08/2014









ENERGIEAGENTUR
Rheinland-Pfalz

3. ÜBERBLICK ÜBER DIE FÖRDERMÖGLICHKEITEN



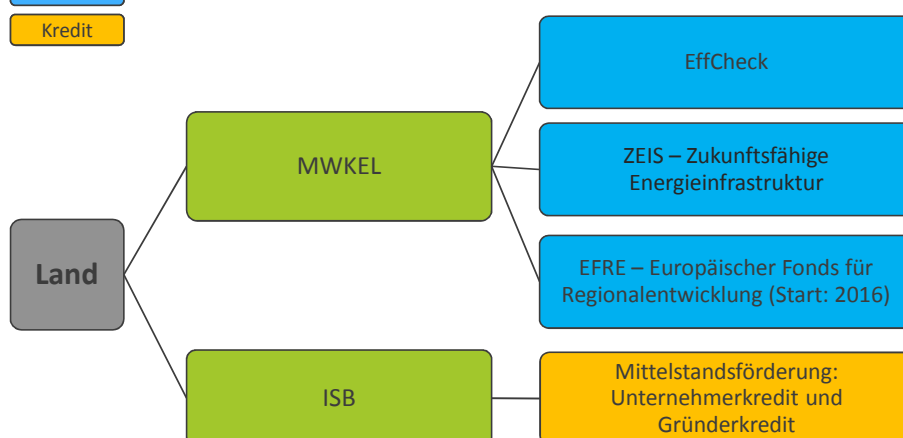
ÜBERBLICK ÜBER DIE FÖRDERMÖGLICHKEITEN



ENERGIEAGENTUR
Rheinland-Pfalz

Zuschuss

Kredit



MWKEL: ZUKUNFTSFÄHIGE ENERGIE-INFRASTRUKTUR (ZEIS)



ENERGIEAGENTUR
Rheinland-Pfalz

FÖRDERGEGENSTAND

- » Bau und Ausbau von Nahwärmenetzen, die aus folgenden Energieträgern versorgt werden:
 - Biomassefeuerungsanlagen
 - Solarthermieanlagen
 - Wärmepumpenanlagen
- » Bau und Ausbau von oben genannten Erneuerbaren-Energien-Anlagen und von Wärmespeichern
- » Errichtung von Anlagen zur Verwertung von Abwärme
- » Anlagen zur Abwasserwärmenutzung
- » Messtechnik zur Ermittlung und Auswertung von Energieverbräuchen für ausgewählte Sonderprojekte



MWKEL: ZUKUNFTSFÄHIGE ENERGIE-INFRASTRUKTUR (ZEIS)



ENERGIEAGENTUR
Rheinland-Pfalz

FÖRDERART / FÖRDERHÖHE

- » **Zuschuss:** 12 % der zuwendungsfähigen Ausgaben
- » Förderfähige Aufwendungen müssen mindestens 100.000 € betragen
- » Projekte bis zu 5 Mio. € Investitionsmittel förderfähig

Umsetzungsbeispiel	Kosten in €
Gesamtinvestition des Antragstellers	140.000 €
Anderweitige Förderung (z.B. KfW)	20.000 €
Spitzenlastkessel auf Öl- oder Gasbasis	10.000 €
→ Förderfähige Kosten	110.000 €
Förderung durch ZEIS – 12 v.H.	13.200 €



MWKEL: ZUKUNFTSFÄHIGE ENERGIE- INFRASTRUKTUR (ZEIS)



ENERGIEAGENTUR
Rheinland-Pfalz

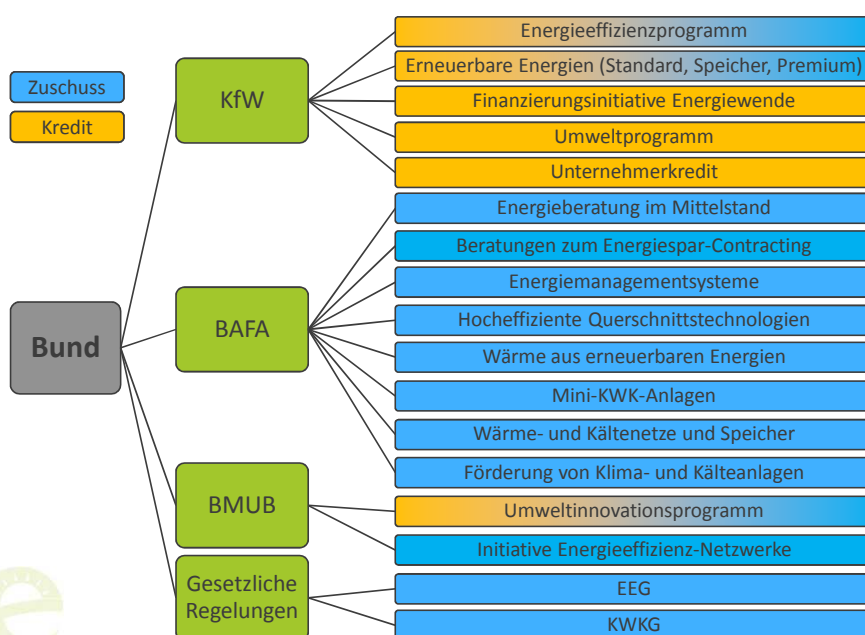
ANTRAGSBERECHTIGTE

- » Unternehmen der gewerblichen Wirtschaft (KMU), Energiegenossenschaften
- » Kommunale Gebietskörperschaften, Zweckverbände
- » Körperschaften und Anstalten des öffentlichen Rechts sowie Eigengesellschaften kommunaler Gebietskörperschaften

ANTRAGSSTELLUNG

- » Vor Maßnahmenbeginn
- » Förderrichtlinie und Antragsformular unter: www.energieagentur.rlp.de
- » Ansprechpartner ist mein Kollege Herr Henkes, Tel.: 0631-205 75 7130, E-Mail: thorsten.henkes@energieagentur.rlp.de
- » Anträge bei der Energieagentur RLP einreichen (u.a. technische Beurteilung)
- » Bewilligungsbehörde ist das MWKEL (Auswahl der zu fördernden Vorhaben)
- » Kriterien: Energie- und Kosteneffizienz, Anteil der Nutzung erneuerbarer Energien, Innovationsgehalt, Vorbildfunktion für ähnlich gelagerte Fälle

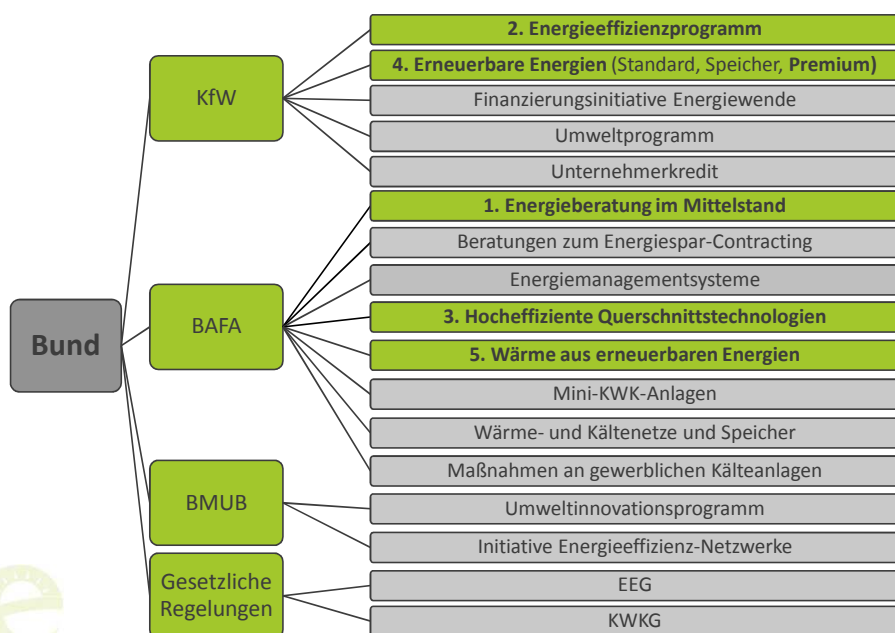
ÜBERBLICK ÜBER DIE FÖRDERMÖGLICHKEITEN



4. AUSGEWÄHLTE FÖRDERPROGRAMME



AUSGEWÄHLTE FÖRDERPROGRAMME





ENERGIEAGENTUR
Rheinland-Pfalz

4.1 BAFA-PROGRAMM: ENERGIEBERATUNG IM MITTELSTAND



BAFA: ENERGIEBERATUNG IM MITTELSTAND



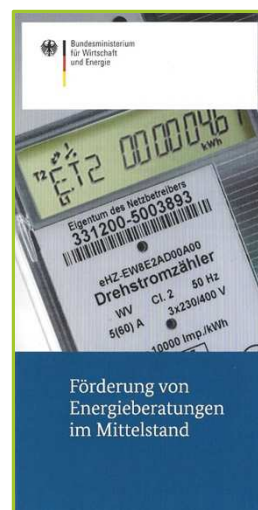
ENERGIEAGENTUR
Rheinland-Pfalz

FÖRDERZIEL

- » Förderung einer sparsamen Energieverwendung im Unternehmen

FÖRDERGEGENSTAND

- » Qualifizierte, unabhängige Energieberatung inklusive einer sich ggf. anschließenden Umsetzungsbegleitung
 - Energieeinsparpotenziale in den Bereichen Anlagen, Gebäude und Nutzerverhalten identifizieren
 - Umsetzung von entsprechenden Maßnahmen fachlich begleiten
- » Bei den geförderten Energieberatungen handelt es sich um hochwertige Energieaudits im Sinne der EU-Energieeffizienzrichtlinie



Quelle: www.bmwi.de



BAFA: ENERGIEBERATUNG IM MITTELSTAND



ENERGIEAGENTUR
Rheinland-Pfalz

FÖRDERART / FÖRDERHÖHE

- » **Zuschuss:** 80 % der förderfähigen Beratungskosten
 - Jährliche Energiekosten des Unternehmens ≤ 10.000 € = max. 800 €
 - Jährliche Energiekosten des Unternehmens > 10.000 € = max. 8.000 €

ANTRAGSSTELLUNG

- » Vor Maßnahmenbeginn direkt beim BAFA
- » Elektronisches Antragsverfahren unter: www.bafa.de
 - Ausgefülltes Antragsformular
 - Angebot bzw. Kostenvoranschlag des Beraters
- » Suche eines vom BAFA anerkannten Energieberaters unter: www.energie-effizienz-experten.de



Quelle: www.bmwi.de

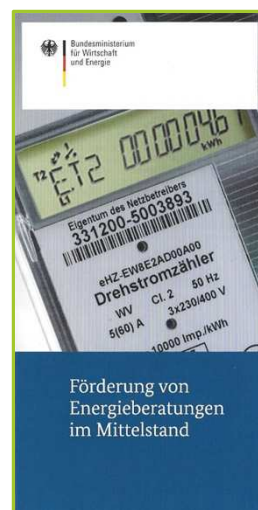
BAFA: ENERGIEBERATUNG IM MITTELSTAND



ENERGIEAGENTUR
Rheinland-Pfalz

ANTRAGSBERECHTIGTE

- » Antragsberechtigt sind kleine und mittlere Unternehmen der gewerblichen Wirtschaft und des sonstigen Dienstleistungsgewerbes sowie Angehörige der Freien Berufe mit Sitz und Geschäftsbetrieb in Deutschland
- » Nicht antragsberechtigt sind Unternehmen, denen eine Entlastung im Rahmen des Spitzenausgleichs (§ 10 StromStG, § 55 EnergieStG) gewährt wird sowie Unternehmen, die im laufenden oder im vergangenen Kalenderjahr einen Antrag im Rahmen der Besonderen Ausgleichsregelung (§§ 63 ff. EEG) gestellt haben



Quelle: www.bmwi.de



ENERGIEAGENTUR
Rheinland-Pfalz

4.2 KFW-ENERGIEEFFIZIENZPROGRAMM



KFW-ENERGIEEFFIZIENZPROGRAMM



ENERGIEAGENTUR
Rheinland-Pfalz

KFW-ENERGIEEFFIZIENZPROGRAMM

- » Altes KfW-Energieeffizienzprogramm (Nr. 242, 243, 244 – Kredit) wurde zum 30.06.2015 geschlossen
- » Seit 01.07.2015 ein neues Programm mit zwei Varianten:
 - **KfW-Energieeffizienzprogramm: Energieeffizient Bauen und Sanieren (Nr. 276, 277, 278 – Kredit und Tilgungszuschuss)**
 - **KfW-Energieeffizienzprogramm: Produktionsanlagen und -prozesse (Nr. 292, 293 – Kredit)**
- » Was ist neu?
 - Gebäudebereich wird durch zusätzlichen Tilgungszuschuss gestärkt (Variante „Energieeffizient Bauen und Sanieren“)
 - Bei hoher Energieeinsparung besonders günstige Kreditkonditionen (Variante „Produktionsanlagen und -prozesse“)



KFW-ENERGIEEFFIZIENZPROGRAMM: ENERGIEEFFIZIENT BAUEN/SANIEREN



ENERGIEAGENTUR
Rheinland-Pfalz

FÖRDERZIEL

- » Zinsgünstige Finanzierung der Errichtung, des Ersterwerbs und der Sanierung von gewerblich genutzten Nichtwohngebäuden inklusive der Umsetzung von Einzelmaßnahmen zur Energieeinsparung und Minderung des CO₂-Ausstoßes

FÖRDERGEGENSTAND

- » Neubau energieeffizienter, gewerblich genutzter Nichtwohngebäude (Effizienzhausstandards: KfW-Effizienzhaus 55 und 70)
- » Energetische Sanierung gewerblich genutzter Nichtwohngebäude (Effizienzhausstandard: KfW-Effizienzhaus 70, 100 und Denkmal)
- » Einzelmaßnahmen an Gebäudehülle und technischer Gebäudeausstattung



KFW-ENERGIEEFFIZIENZPROGRAMM: ENERGIEEFFIZIENT BAUEN/SANIEREN



ENERGIEAGENTUR
Rheinland-Pfalz

FÖRDERART / FÖRDERHÖHE

- » **Darlehen:** bis zu 100 % der förderfähigen Investitionskosten
- » Kredithöchstbetrag: i. d. R. bis zu 25 Mio. € je Vorhaben
- » Ab 1 % effektiver Jahreszins (Stand: 10.11.2015)
- » Laufzeit bis zu 20 Jahren
- » **Tilgungszuschuss:** zwischen 5 und 17,5 % der Kreditsumme
- » Je besser die Energieeffizienz des Gebäudes, desto höher der Tilgungszuschuss
- » Fördervoraussetzung: Die Einhaltung der technischen Mindestanforderungen und Energieeinsparung ist von einem Sachverständigen zu bestätigen
- » Suche eines Sachverständigen unter: www.energie-effizienz-experten.de



KFW-ENERGIEEFFIZIENZPROGRAMM: PRODUKTIONSANLAGEN/-PROZESSE



ENERGIEAGENTUR
Rheinland-Pfalz

FÖRDERZIEL

- » Zinsgünstige Finanzierung von Energieeffizienzmaßnahmen im Bereich Produktionsanlagen und -prozesse gewerblicher Unternehmen

FÖRDERGEGENSTAND

- » Investitionsmaßnahmen, die eine Energieeinsparung von mind. 10 % (Einstiegsstandard) bzw. mind. 30 % (Premiumstandard) erzielen, z.B. in
 - Maschinen-, Anlagen- und Prozesstechnik
 - Druckluft-, Vakuum- und Absaugtechnik
 - Elektrische Antriebe, Pumpen, Prozesswärme- und Prozesskälte
 - Wärmerückgewinnung/Abwärmenutzung (für Produktionsprozesse)
 - Mess-, Regel- und Steuerungstechnik
 - Informations- und Kommunikationstechnik
 - Kraft-Wärme-Kopplungsanlagen



KFW-ENERGIEEFFIZIENZPROGRAMM: PRODUKTIONSANLAGEN/-PROZESSE



ENERGIEAGENTUR
Rheinland-Pfalz

FÖRDERART / FÖRDERHÖHE

- » **Darlehen:** bis zu 100 % der förderfähigen Investitionskosten
- » Kredithöchstbetrag: i. d. R. bis zu 25 Mio. € je Vorhaben
- » Ab 1 % effektiver Jahreszins (Stand: 10.11.2015)
- » Laufzeit bis zu 20 Jahren
- » Förderung beginnt ab 10 % Energieeinsparung (Einstiegsstandard)
- » Maßnahmen, die zu einer hohen Energieeinsparung (ab 30 %) führen erhalten besonders günstige Konditionen (Premiumstandard)



KFW-ENERGIEEFFIZIENZPROGRAMM



ENERGIEAGENTUR
Rheinland-Pfalz

ANTRAGSBERECHTIGTE

- » Unternehmen der gewerblichen Wirtschaft, die sich mehrheitlich in Privatbesitz befinden
- » Freiberuflich Tätige, z.B. Ärzte, Steuerberater, Architekten
- » Unternehmen, die im Rahmen einer Contracting-Vereinbarung (Energie-)dienstleistungen für einen Dritten erbringen

ANTRAGSSTELLUNG

- » Vor Maßnahmenbeginn
- » KfW-Bank über Hausbank
- » www.kfw.de



ENERGIEAGENTUR
Rheinland-Pfalz

4.3 BAFA-PROGRAMM: FÖRDERUNG HOCHEFFIZIENTER QUERSCHNITTSTECHNOLOGIEN



BAFA: FÖRDERUNG HOCHEFFIZIENTER QUERSCHNITTSTECHNOLOGIEN



ENERGIEAGENTUR
Rheinland-Pfalz

FÖRDERGEGENSTAND

- » Maßnahmen zur Erhöhung der Energieeffizienz durch den Einsatz von hocheffizienten und am Markt verfügbaren Querschnittstechnologien
- » Hierbei ist zwischen zwei Verfahren zu unterscheiden

VERFAHREN 1: EINZELMAßNAHMEN

- » Ersatz einzelner Anlagen durch hocheffiziente Anlagen:
 - Elektrische Motoren und Antriebe
 - Pumpen
 - Ventilatoren sowie Anlagen zur Wärmerückgewinnung in raumlufttechnischen Anlagen
 - Druckluftherzeuger sowie Anlagen zur Wärmerückgewinnung in Druckluftherzeugern



Quelle: www.bmwi.de

BAFA: FÖRDERUNG HOCHEFFIZIENTER QUERSCHNITTSTECHNOLOGIEN



ENERGIEAGENTUR
Rheinland-Pfalz

FÖRDERART / FÖRDERHÖHE

- » **Zuschuss:** für bis zu 30 % der förderfähigen Kosten (KMU)
- » Zuschuss: für bis zu 20 % der förderfähigen Kosten (sonstige Unternehmen)
- » Investitionsvolumen von mindestens 2.000 € bis max. 30.000 € je Antragsteller
- » Die Förderfähigkeit wird anhand technischer Effizienzkriterien beurteilt
- » Weitere Informationen unter: www.bafa.de



Quelle: www.bmwi.de

BAFA: FÖRDERUNG HOCHEFFIZIENTER QUERSCHNITTSTECHNOLOGIEN



ENERGIEAGENTUR
Rheinland-Pfalz

VERFAHREN 2: SYSTEMISCHE OPTIMIERUNG

- » Auf Grundlage eines individuellen Konzepts werden sowohl der Ersatz und die Erneuerung von mindestens zwei Querschnittstechnologien als auch der Ersatz und die Erneuerung von Anlagen oder Anlagenteilen, die dazu beitragen, die Energieeffizienz einer Querschnittstechnologie unter Berücksichtigung ihrer Systemanbindung zu verbessern, gefördert
- » Weitere Förderungsoptionen im Rahmen der systemischen Optimierung:
 - Hocheffiziente Beleuchtungstechnologien (z.B. LED-Beleuchtung)
 - Anlagen zur Wärmerückgewinnung und zur Abwärmenutzung
 - Dämmung von Rohrleitungen, Pumpen und Armaturen
 - Energieberatung zur Erstellung eines Energieeinsparkonzepts
 - Messtechnik zur Ermittlung des Energieverbrauchs



BAFA: FÖRDERUNG HOCHEFFIZIENTER QUERSCHNITTSTECHNOLOGIEN



ENERGIEAGENTUR
Rheinland-Pfalz

FÖRDERART / FÖRDERHÖHE

- » **Zuschuss** je nach Endenergieeinsparung:
 - 25 % bis 35 % Einsparung = 20 % Förderung (KMU)
= 10 % Förderung (sonstige Unternehmen)
 - > 35 % Einsparung = 30 % Förderung (KMU)
= 20 % Förderung (sonstige Unternehmen)
- » Investitionsvolumen von min. 30.000 €
- » Maßnahmen sind nur förderfähig, wenn eine Endenergieeinsparung von mindestens 25 % erzielt und nachgewiesen wird
- » Zuschuss von max. 100.000 € je Antragssteller
- » Energieberatung zur Erstellung eines individuellen Energiekonzepts
- » Energieberatersuche unter: www.energie-effizienz-experten.de
- » Weitere Informationen unter: www.bafa.de



BAFA: FÖRDERUNG HOCHEFFIZIENTER QUERSCHNITTSTECHNOLOGIEN



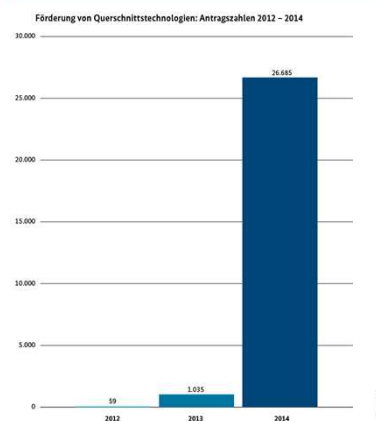
ENERGIEAGENTUR
Rheinland-Pfalz

ANTRAGSBERECHTIGTE

- » Kleine und mittlere gewerbliche Unternehmen (KMU)
- » Sonstige Unternehmen mit bis zu 500 Beschäftigten und einem max. Jahresumsatz von 100 Mio. €

ANTRAGSSTELLUNG

- » Vor Kauf und Installation
- » Elektronisches Antragsverfahren unter: www.bafa.de
- » Prüfung und Bewertung des Systems durch das BAFA



4.4 KfW-PROGRAMM: ERNEUERBARE ENERGIEN (STANDARD, SPEICHER, PREMIUM)



ENERGIEAGENTUR
Rheinland-Pfalz

KFW: ERNEUERBARE ENERGIEN – PREMIUM



ENERGIEAGENTUR
Rheinland-Pfalz

FÖRDERZIEL

- » Unterstützung besonders förderungswürdiger, größerer Anlagen zur Nutzung erneuerbarer Energien im Wärmemarkt mit Darlehen und Tilgungszuschüssen

FÖRDERGEGENSTAND

- » Solarkollektoranlagen (ab 40 m² Kollektorfläche)
- » Biomasseanlagen (ab 100 kW Nennwärmeleistung)
- » Wärmepumpen (ab 100 kW Nennwärmeleistung)
- » Anlagen zur kombinierten Strom- und Wärme-Erzeugung (KWK-Biomasse-Anlagen)
- » Wärmenetze, die aus EE gespeist werden
- » Wärmespeicher (ab 10 m³)
- » Biogasleitungen für unaufbereitetes Biogas
- » Nutzung von Tiefengeothermie (ab 400 m Bohrtiefe)

» Erneuerbare Energien
KfW-Förderung zur Nutzung
natürlicher Ressourcen



Quelle: www.kfw.de

KFW: ERNEUERBARE ENERGIEN – PREMIUM



ENERGIEAGENTUR
Rheinland-Pfalz

FÖRDERART / FÖRDERHÖHE

- » **Darlehen:** bis zu 100 % der förderfähigen Nettoinvestitionskosten
- » I.d.R. max. 10 Mio. € pro Vorhaben
- » Ab 1 % effektiver Jahreszins (Stand: 10.11.15)
- » Laufzeit bis zu 20 Jahren
- » Attraktive **Tilgungszuschüsse:** Höhe des Förderbetrags abhängig von der Art der Maßnahme
- » Zusatzförderung für KMU: Erhöhung des Zuschusses um 10 % des Zuwendungsbetrags

ANTRAGSSTELLUNG

- » Vor Maßnahmenbeginn
- » KfW-Bank über Hausbank
- » www.kfw.de

» Erneuerbare Energien
KfW-Förderung zur Nutzung
natürlicher Ressourcen



Quelle: www.kfw.de

KFW: ERNEUERBARE ENERGIEN – PREMIUM



ENERGIEAGENTUR
Rheinland-Pfalz

ANTRAGSBERECHTIGTE

- » Privatwirtschaftliche Unternehmen und Unternehmen mit kommunaler Beteiligung (nur KMU!)
- » Sonstige Unternehmen (Großunternehmen) in eingeschränkten Förderzecken oder als Energiedienstleistungsunternehmen
- » Kommunale Gebietskörperschaften und rechtlich unselbstständige Eigenbetriebe von kommunalen Gebietskörperschaften und Gemeindeverbände (z.B. kommunale Zweckverbände)
- » Privatpersonen, freiberuflich Tätige und gemeinnützige Organisation

» Erneuerbare Energien
KfW-Förderung zur Nutzung
natürlicher Ressourcen



Bank aus Verantwortung

KfW

Quelle: www.kfw.de



ENERGIEAGENTUR
Rheinland-Pfalz

4.5 BAFA-MARKTANREIZPROGRAMM: WÄRME AUS ERNEUERBAREN ENERGIEN

BAFA: WÄRME AUS ERNEUERBAREN ENERGIEN



ENERGIEAGENTUR
Rheinland-Pfalz

FÖRDERGEGENSTAND

- » Solarthermische Anlagen
- » Biomasseanlagen (bis 100 kW Nennwärmeleistung)
- » Wärmepumpen (bis 100 kW Nennwärmeleistung)

FÖRDERART / FÖRDERHÖHE

- » **Zuschuss:** System aus Basis- und Bonusförderung sowie Innovationsförderung
- » Anlagen in oder auf Neubauten sind nur im Rahmen der Innovationsförderung förderfähig



Quelle: www.bmwi.de

BAFA: WÄRME AUS ERNEUERBAREN ENERGIEN



ENERGIEAGENTUR
Rheinland-Pfalz

ANTRAGSSTELLUNG

- » Innerhalb von 9 Monaten nach Inbetriebnahme der Anlage
- » Vor Maßnahmenbeginn:
 - Unternehmen und freiberuflich Tätige
 - Innovationsförderung
- » Listen der BAFA mit förderfähigen Anlagen beachten
- » Weitere Informationen unter: www.bafa.de



Quelle: www.bmwi.de



ENERGIEAGENTUR
Rheinland-Pfalz

5. ZUSAMMENFASSUNG



ZUSAMMENFASSUNG



ENERGIEAGENTUR
Rheinland-Pfalz

VORGESTELLTE FÖRDERPROGRAMME

- » BAFA-Programm: Energieberatung im Mittelstand (Zuschuss)
- » EffCheck – PIUS-Analysen in Rheinland-Pfalz (Zuschuss)
- » KfW-Energieeffizienzprogramm
 - Energieeffizient Bauen und Sanieren (Kredit und Tilgungszuschuss)
 - Produktionsanlagen- und Prozesse (Kredit)
- » BAFA-Programm: Hocheffiziente Querschnittstechnologien (Zuschuss)
- » KfW-Programm: Erneuerbare Energien
 - Standard (Kredit)
 - Premium (Kredit und Tilgungszuschuss)
- » ZEIS – Zukunftsfähige Energieinfrastruktur des MWKEL RLP (Zuschuss)
- » BAFA-Marktanreizprogramm: Wärme aus erneuerbaren Energien (Zuschuss)





ENERGIEAGENTUR
Rheinland-Pfalz

Vielen Dank für Ihre Aufmerksamkeit!

Kontakt:

Energieagentur Rheinland-Pfalz GmbH
Region Westerwald
c/o Kreisverwaltung Altenkirchen
Parkstr. 1
57610 Altenkirchen

Telefon: 02681 / 8137-01 oder -02
E-Mail: westerwald@energieagentur.rlp.de
Internet: www.energieagentur.rlp.de
Twitter: www.twitter.com/energie_rlp

